

Herramientas para el Laboratorio de Anatomía

desarrollado por
FACUTAD DE CIENCIAS DE SALUD – MEDICINA



UNIVERSIDAD
ADVENTISTA
DEL PLATA

INTRODUCCIÓN

Actualmente estamos desarrollando una técnica de inclusión en resina epóxica que permite manejar las piezas anatómicas sin guantes, evitando ensuciarse y sin tener contacto con el formol, que es un elemento tóxico. Estos fragmentos anatómicos buscamos que provengan de piezas cadavéricas a los que se le realizan cortes en distintos planos o direcciones. Es por este motivo que se necesita una sierra y una cortadora específica.

Los cortes pueden ser similares a los de una Tomografía computada, TAC, pudiendo los estudiantes relacionar las imágenes de una TAC con cortes reales.

Desarrollando correctamente esta técnica que estamos implementando, podremos exponer las piezas y hacer un museo de anatomía que sea interesante para visitar y promocionar.

DATOS PARA LA CREACIÓN DE PROYECTOS

NOMBRE DEL PROYECTO

Herramientas para el Laboratorio de Anatomía

DEPARTAMENTO Y/O PERSONA A CARGO

FCS – Medicina/Laboratorio de Anatomía, Dr. Werner Arnolds

¿DE QUÉ SE TRATA?

Sierra sin fin con motor de, por lo menos, 1 1/2 HP. Pensado para cortes de piezas de gran espesor. Estamos hablando de un cuerpo entero. La sierra sin fin puede cortar todo tipo de tejido, incluso hueso.

Cortadora circular con sierra lisa es para realizar cortes finos de pocos milímetros de material blando como el cerebro, hígado o corazón, todos los órganos blandos del cuerpo. Allí, una sierra con dientes puede hacer mucho daño y, una pieza que puede ser interesante, puede romperse. Son secciones mucho más precisas y finas. Una cortadora de calidad es la herramienta necesaria para realizar este tipo de cortes.

OBJETIVO

Desarrollar una técnica pedagógicamente útil para todas las carreras relacionadas con la salud.
Realizar piezas que puedan exponerse al público en el museo de Anatomía y en eventos de extensión universitaria.

BENEFICIARIOS

Alumnos y profesionales de la salud en general

DURACIÓN

2 semanas

PRESUPUESTO

Fondos recibidos de donantes
Presupuesto total:

- Sierra: \$ 50.220,00
- Cortadora: \$ 12.600,00

TOTAL \$ 62.820,00

EJECUCIÓN

Ejecución Werner Arnolds y reporte Werner Arnolds y Silvia Vogel

LOCACIÓN

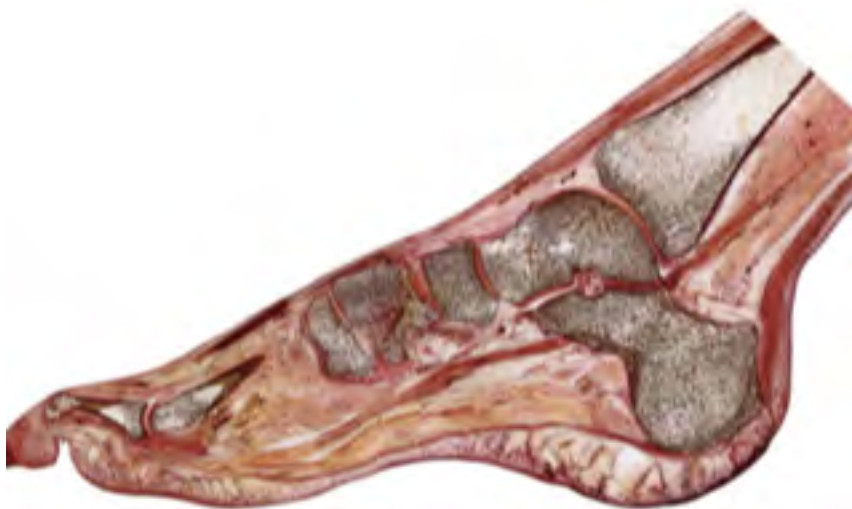
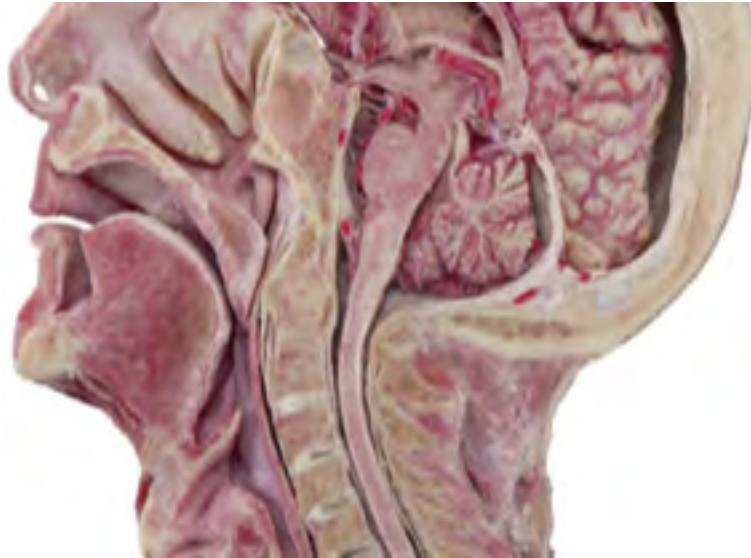
Laboratorio de Anatomía – Facultad de Cs. De la Salud/UAP

ESTADO ACTUAL

Actualmente se están haciendo prácticas con resinas epóxicas con piezas anatómicas pequeñas, estando el equipo de trabajo en condiciones de empezar a desarrollar elementos más grandes.

ANEXO

Referencia ejemplar a cortes posibles







25 de Mayo 99, E3103AAA,
Libertador San Martín, Entre Ríos, Argentina

Tel: +54 343 491-8000 #1155
secdesarrollo@uap.edu.ar